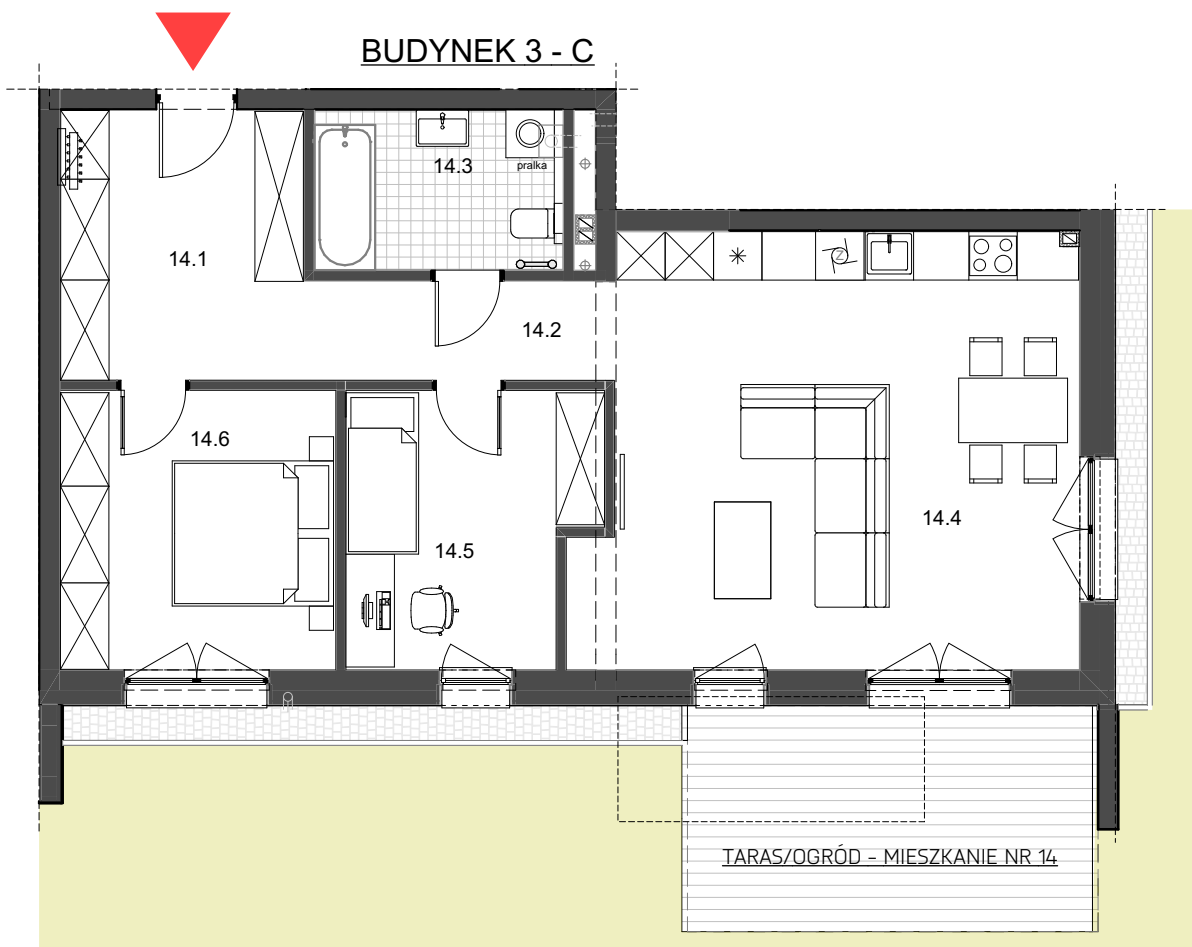


# KASKADA KOMPLEKS



## RYBNIK - KASKADA Budynek 3, Segment C, Mieszkanie 14

### ZESTAWIENIE POWIERZCHNI - POZIOM 0 - MIESZKANIE NR 14

Nr	Funkcja pomieszczenia	Powierzchnia użytkowa netto (m <sup>2</sup> )		
14.1	Hol wejściowy z garderobą	6,34	14.5	Pokój
14.2	Komunikacja	8,45	14.6	Sypialnia
14.3	Łazienka	6,10		<b>74,37 m<sup>2</sup></b>
14.4	Salon z kuchnią i jadalnią	31,95		

UWAGA:  
SCHEMAT MA CHARAKTER JEDYNIENIE POGŁĄDOWY. W PRZYPADKU EWENTUALNYCH ROZBIEŻNOŚCI POMIĘDZY SCHEMATAMI A PROJEKTEM BUDOWLANYM, WIĄŻĄCY JEST PROJEKT BUDOWLANY.

- POWIERZCHNIE LICZONE WG NORMY PN - ISO 9836:1997
- ZE WZGLĘDU NA TRWAJĄCE PRACE PROJEKTOWE POWIERZCHNIE MOGĄ ULEC ZMIANIE
- WYPOSAŻENIE TYLKO W CELACH PREZENTACJI. NIE STANOWI ZOBOWIĄZANIA UMOWNEGO
- NINIEJSZY PROJEKT NIE STANOWI OFERTY W ROZUMIENIU PRZEPISÓW KODEKSU CYWILNEGO
- WYJŚCIE NA TARAS/ BALKON - MOŻLIWA RÓŻNICA POZIOMÓW



GRAS INVEST  
ul. Reymonta 17A  
44-200 Rybnik  
tel. 695 352 000 lub 32 30 755 75  
www.grasinvest.pl

Gras Invest  
OBWEK.PL



S-DESIGN  
ul. Powstańców Śl. 3  
44-200 Rybnik  
tel. 504 122 011 lub 32 445 09 71  
www.s-design.com.pl

sdesign