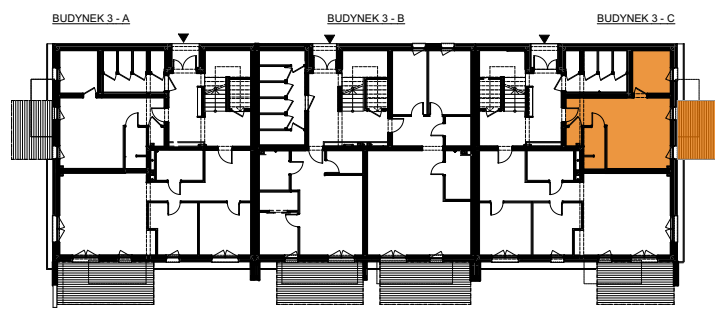
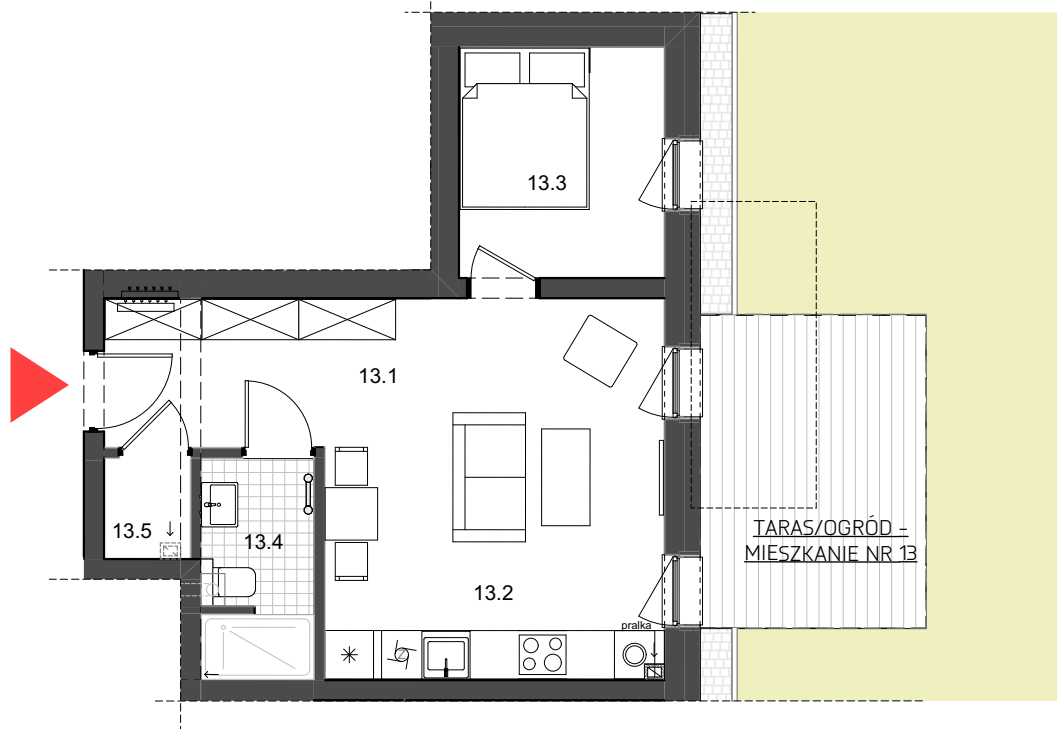


KASKADA KOMPLEKS

BUDYNEK 3 - C



RYBNIK - KASKADA

Budynek 3, Segment C, Mieszkanie 13

ZESTAWIENIE POWIERZCHNI - POZIOM 0 - MIESZKANIE NR 13

Nr	Funkcja pomieszczenia	Powierzchnia użytkowa netto (m ²)			
13.1	Komunikacja	5,00	13.4	Łazienka	3,75
13.2	Salon z kuchnią i jadalnią	19,68	13.5	Wnęk gospodarcza	1,30
13.3	Sypialnia	7,15			36,88 m²

UWAGA:

SCHEMAT MA CHARAKTER JEDYNYE POGŁĄDOWY. W PRZYPADKU EWENTUALNYCH ROZBIEŻNOŚCI POMIĘDZY SCHEMATAMI A PROJEKTEM BUDOWLANYM, WIĄŻĄCY JEST PROJEKT BUDOWLANY.

- POWIERZCHNIE LICZONE WG NORMY PN - ISO 9836:1997
- ZE WZGLĘDU NA TRWAJĄCE PRACE PROJEKTOWE POWIERZCHNIE MOGA ULEC ZMIANIE
- WYPOSAŻENIE TYLKO W CELACH PREZENTACJI. NIE STANOWI ZOBOWIĄZANIA UMOWNEGO
- NINIEJSZY PROJEKT NIE STANOWI OFERTY W ROZUMIENIU PRZEPISÓW KODEKSU CYWILNEGO
- WYJŚCIE NA TARAS/ BALKON - MOŻLIWA RÓŻNICA POZIOMÓW



GRAS INVEST
ul. Reymonta 17A
44-200 Rybnik
tel. 695 352 000 lub 32 30 755 75
www.grasinvest.pl



S-DESIGN
ul. Powstańców Śl. 3
44-200 Rybnik
tel. 504 122 011 lub 32 445 09 71
www.s-design.com.pl

