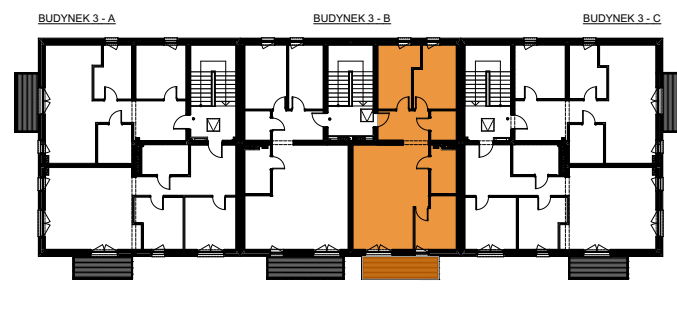
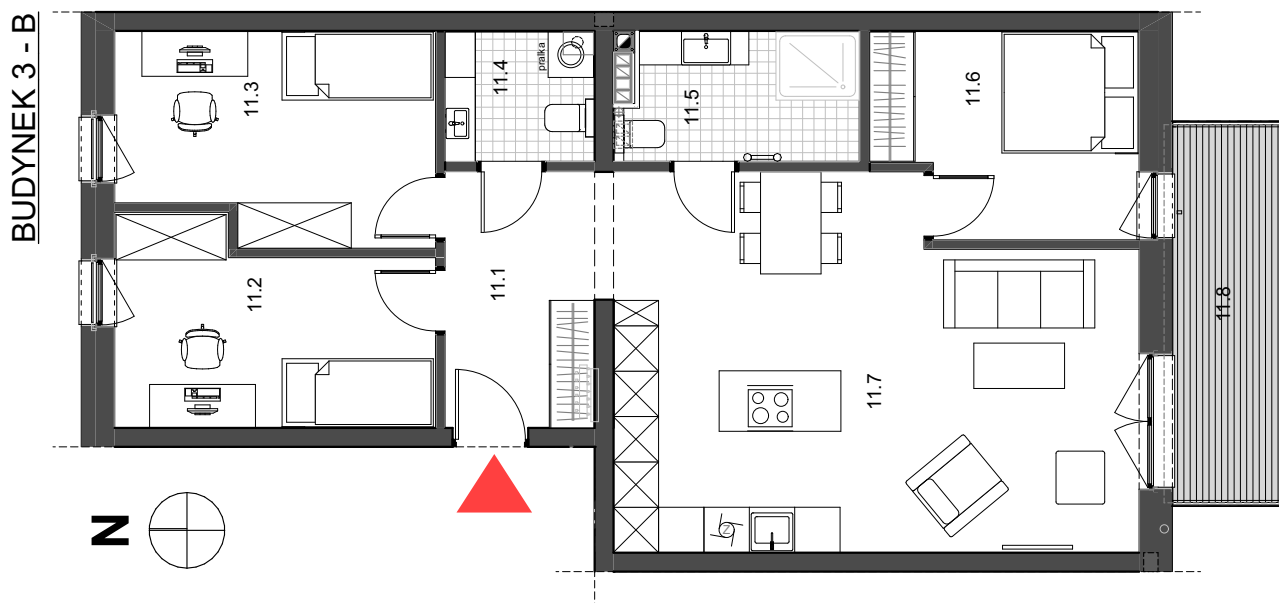


# KASKADA KOMPLEKS



## RYBNIK - KASKADA Budynek 3, Segment B, Mieszkanie 11

### ZESTAWIENIE POWIERZCHNI - POZIOM 2 - MIESZKANIE NR 11

Nr	Funkcja pomieszczenia	Powierzchnia użytkowa netto (m <sup>2</sup> )			
11.1	Hol wejściowy z garderobą	7,07	11.5	Łazienka	5,28
11.2	Pokój	10,15	11.6	Sypialnia	8,85
11.3	Pokój	11,04	11.7	Salon z kuchnią i jadalnią	31,73
11.4	Pralnia	3,38			<b>77,50 m<sup>2</sup></b>
			11.8	Balkon	7,04

UWAGA:  
SCHEMAT MA CHARAKTER JEDYNIENIE POGŁĄDOWY, W PRZYPADKU EWENTUALNYCH ROZBIEŻNOŚCI POMIĘDZY SCHEMATAMI A PROJEKTEM BUDOWLANYM, WIAŻĄCY JEST PROJEKT BUDOWLANY.

- POWIERZCHNIE LICZONE WG NORMY PN - ISO 9836:1997
- ZE WZGLĘDU NA TRWAJĄCE PRACE PROJEKTOWE POWIERZCHNIE MOGĄ ULEC ZMIANIE
- WYPOSAŻENIE TYLKO W CELACH PREZENTACJI, NIE STANOWI ZOBOWIĄZANIA UMOWNEGO
- NINIEJSZY PROJEKT NIE STANOWI OFERTY W ROZUMIENIU PRZEPISÓW KODEKSU CYWILNEGO
- WYJŚCIE NA TARAS/ BALKON - MOŻLIWA RÓŻNICA POZIOMÓW



GRAS INVEST  
ul. Reymonta 17A  
44-200 Rybnik  
tel. 695 352 000 lub 32 30 755 75  
www.grasinvest.pl

Gras Invest  
obweicki.pl



S-DESIGN  
ul. Powstańców Śl. 3  
44-200 Rybnik  
tel. 504 122 011 lub 32 445 09 71  
www.s-design.com.pl

sdesign