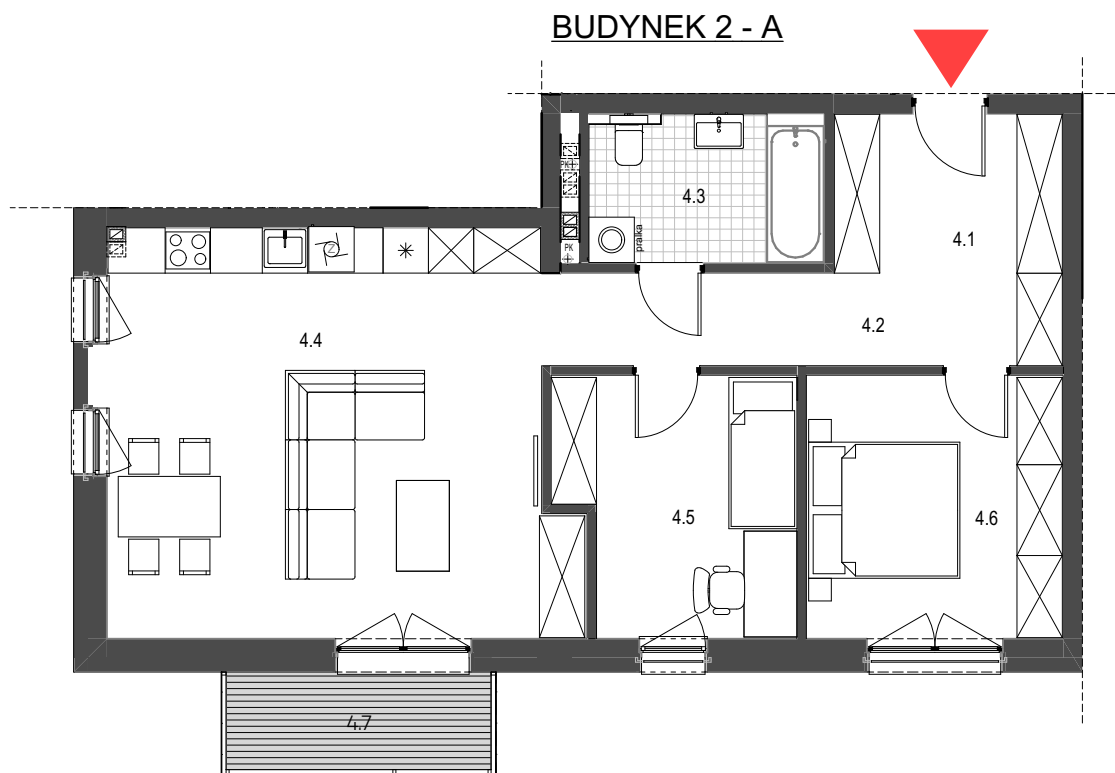


# KASKADA KOMPLEKS



## RYBNIK - KASKADA

### Budynek 2, Segment A, Mieszkanie 4

#### ZESTAWIENIE POWIERZCHNI - POZIOM +1 - MIESZKANIE NR 4

Nr	Funkcja pomieszczenia	Powierzchnia użytkowa netto (m <sup>2</sup> )		
4.1	Hol wejściowy z garderobą	6,33	4.4	Salon z kuchnią i jadalnią
4.2	Komunikacja	8,45	4.5	Pokój
4.3	Łazienka	6,10	4.6	Sypialnia z garderobą
				<b>74,40 m<sup>2</sup></b>
			4.7	Balkon
				5,89

#### UWAGA:

SCHEMAT MA CHARAKTER JEDYNIENIE POGŁĄDOWY. W PRZYPADKU EWENTUALNYCH ROZBIEŻNOŚCI POMIĘDZY SCHEMATAMI A PROJEKTEM BUDOWLANYM, WIĄŻĄCY JEST PROJEKT BUDOWLANY.

- POWIERZCHNIE LICZONE WG NORMY PN - ISO 9836:1997
- ZE WZGLĘDU NA TRWAJĄCE PRACE PROJEKTOWE POWIERZCHNIE MOGĄ ULEC ZMIANIE
- WYPOSAŻENIE TYLKO W CELACH PREZENTACJI. NIE STANOWI ZOBOWIĄZANIA UMOWNEGO
- NINIEJSZY PROJEKT NIE STANOWI OFERTY W ROZUMIENIU PRZEPISÓW KODEKSU CYWILNEGO
- WYJŚCIE NA TARAS/ BALKON - MOŻLIWA RÓŻNICA POZIOMÓW



GRAS INVEST  
ul. Reymonta 17A  
44-200 Rybnik  
tel. 695 352 000 lub 32 30 755 75  
www.grasinvest.pl

Gras Invest  
@bweicki.pl



S-DESIGN  
ul. Powstańców Śl. 3  
44-200 Rybnik  
tel. 504 122 011 lub 32 445 09 71  
www.s-design.com.pl

sdesign